

2020

新屋高校





本日の説明内容



新屋高校について

特色・教育方針・在籍数・アクセス



学習・進路

進路実績・コース制



部活動

運動部・文化部・入賞実績



学校行事

年間行事・地域交流



新屋高校の特色

学習はもちろん、部活動や学校行事にも力を入れ、
生徒の多種多様な進路希望に対応しています。





つまり、勉強と部活の両立です。

教育方針

生徒を育てる4つの基本

基本的生活習慣の確立

豊かな感性を培い、品性を重んじ、自律的に行動する人間の育成



学力の向上

強い目的意識と高い学習意欲をもち、不断の向上を目指す人間の育成

特別活動の充実

健康的な心身を養い、社会的連帯性と創造性を持ち、社会の変化に主体的に対応できる人間の育成



地域への貢献

キャリア教育の充実を図り、地域とともに育ち、地域の発展に資する人間の育成



在籍生徒数

令和2年度 4月



募集人数 175名

1学年 35名×5クラス



普通科 5クラス

全日制



全校生徒数 512名

男子 250名 女子 262名



アクセス情報

新屋高校までの交通手段と時間

羽越線

新屋駅 ~ 学校 1.9Km

- 徒歩 20分
- 自転車 9分
- バス 5分

バス路線

- 秋田駅発新屋線
- 新屋西線
- 飯島北発新港線



〒010-1651

秋田市豊岩石田坂字鎌塚77番地3

電話 018-828-5859

FAX 018-828-1962

E-Mail araya-h@akita-pref.ed.jp

<http://www.araya-h.akita-pref.ed.jp/>





学習・進路

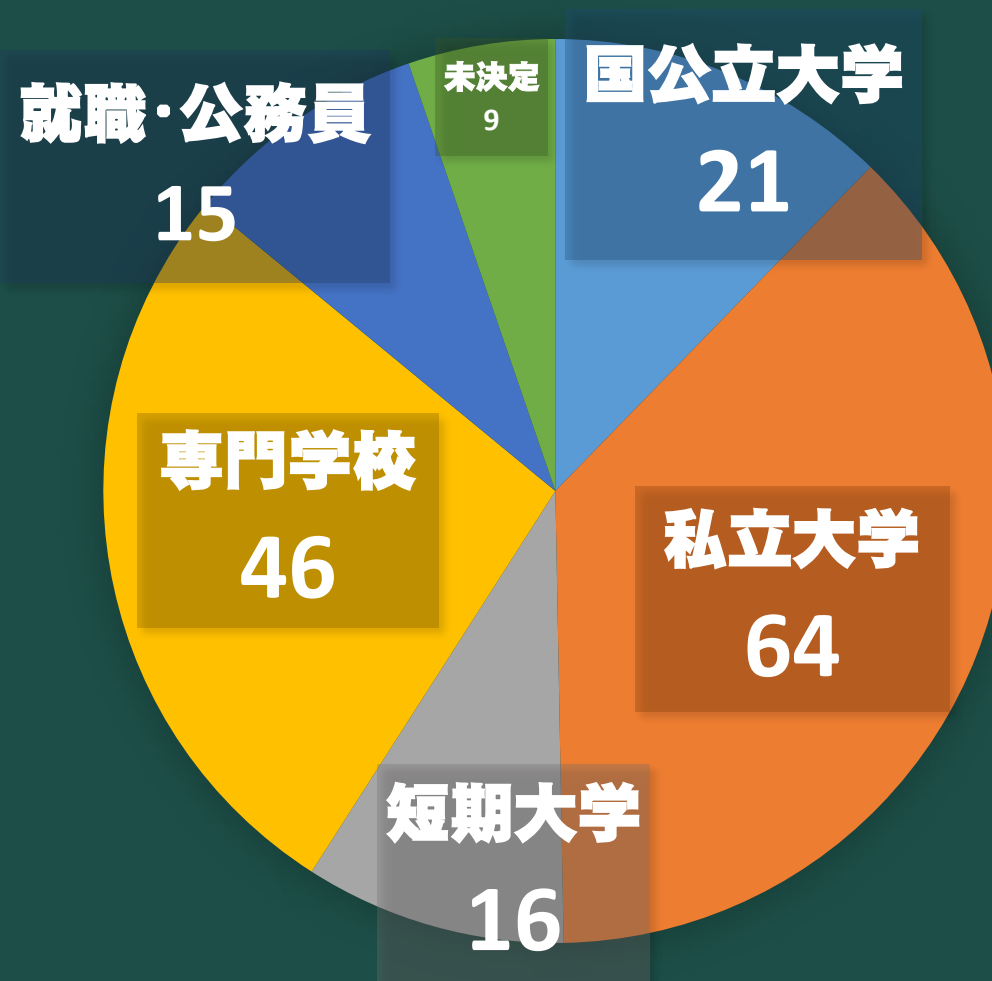
一人一人に目を配り、すべての生徒の進路希望にあわせた、きめ細かい指導を行っています。





卒業生の進路状況

令和2年3月卒業生



主な進路先

令和2年3月卒業生



国公立大学

秋田大学
秋田県立大学
東京学芸大学
山形大学
北海道教育大学
岩手大学



私立大学

東北学院大学
東北福祉大学
東海大学
日本大学
日赤秋田看護大学
東北芸術工科大学



短期大学

山形県立米沢短大
聖園学園短大
聖霊女子短大
国立宮古海上
技術短期大学校



専門学校

県立秋田技術専門
県立衛生看護専門
中通高等看護学院
秋田リハビリテーション学院
秋田歯科医療専門
東北電子専門



就職・公務員

日本郵便
TDK
三菱マテリアル電子化成
秋田県警
秋田市消防

コース制

1年生の共通履修ののち

教養コース

私立大学
短期大学
芸術系進学
専門学校
就職(公務員)

A組

文系コース

国公立大学
私立大学
短期大学

B・C・D組

理系コース

国公立大学
私立大学
(理系)

E組

地域体験型授業

教養コースの学校設定科目



「地域」を素材とした学習で、地域の方々と触れあうことでコミュニケーション能力の育成を図り、自己発見、自己開発に取り組みます。具体的目標を持ち、自己を高める能力を身につけます。

部活動



主体性・協働性が評価される現在、生徒の付加価値を高めるため、積極的に活動しています。



部活動

運動部

陸上競技
バスケットボール
テニス
バドミントン (女)
ソフトボール (女)
サッカー (男)
硬式野球 (男)
卓球
剣道
弓道
水泳



部活動

文化部

吹奏楽

写真

美術

書道

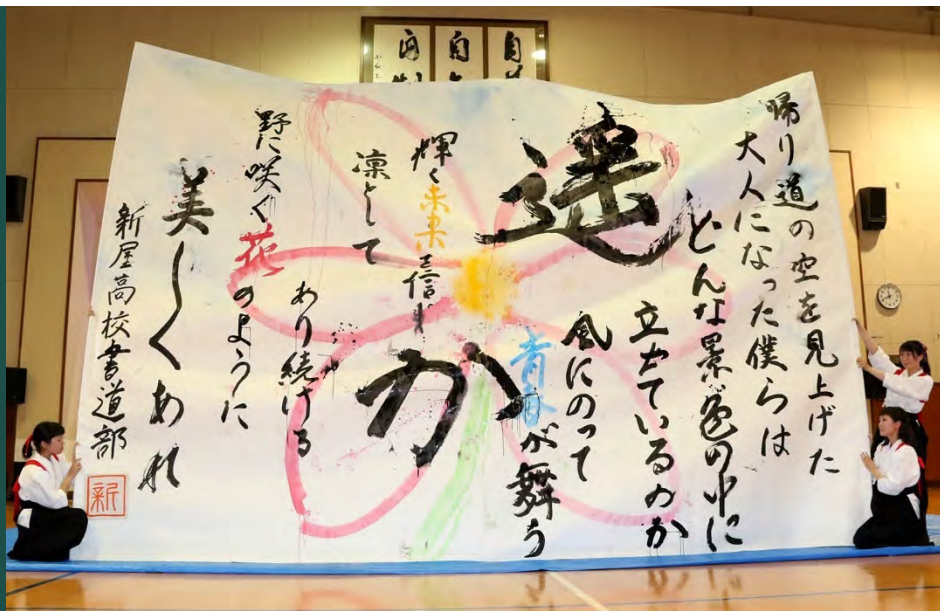
演劇

茶道

理科研究

英会話

軽音楽同好会





令和元年度 入賞一覧

東北大会以上に出場したもの

●弓道部

全県総体	男子団体	第3位	東北大会出場
全県総体	女子団体	準優勝	東北大会出場
全県総体	男子個人	第3位	東北大会出場
全県新人	女子団体	優勝	東北大会・全国大会出場

●サッカー部

全県総体 準優勝 東北大会出場

●陸上部

男子三段跳び 第6位 東北大会出場

●バドミントン部

日本バドミントンジュニアグランプリ 秋田県代表

●水泳部

全県総体 第4位、第6位 東北大会出場

●少林寺拳法

全県総体 男子単独演武 準優勝 東北大会・インターハイ出場



学校行事

積極性・協調性が高まる学校行事。様々なイベントにみんなで行き組む、青春の思い出です。



主な年間行事

令和2年度

4月 入学式

生徒総会

5月 ~~中央支部総体壮行会~~
全県総体壮行会

7月 新高祭

8月 校内体育大会

9月 生徒会役員選挙

芸術教室

11月 修学旅行

3月 卒業式



地域との交流

ボランティア活動



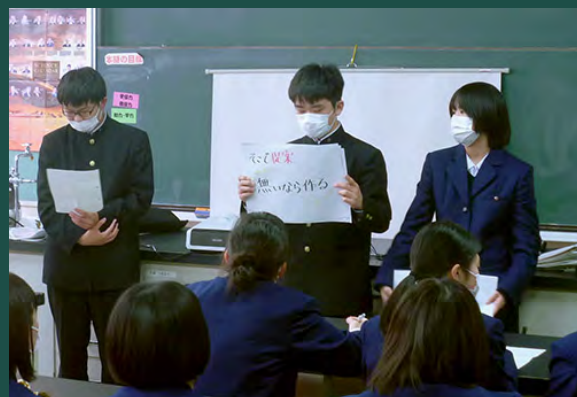
ボランティアなどの自主活動が活発に行われており、多くの生徒が参加しています。地域のイベントに参加し、様々な人たちと交流することで、学校だけでは得られない貴重な経験をすることができます。

まとめ

新屋高校は、体験活動や集団活動を通して、生徒たちの豊かな心と個性を伸ばすことを大切にした指導をしています。



基本的な生活習慣の確立



学力向上



特別活動の充実




地域への貢献

受検生の皆さんへ

新屋高校は、こんな人を待っています

“様々なことにチャレンジし、
充実した高校生活を送る”
意欲にあふれた生徒





ご清聴
ありがとうございました

新屋高校 2020